

# CITY GARDEN

RESIDENCE

ALEGRA

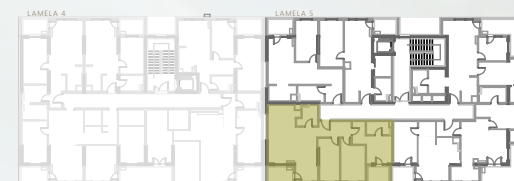
LAMELA 5

## SITUACIJA Site plan



## POZICIJA STANA Unit location

etaže VI



STAN BR. UNIT NO.

S36

ČETVOROSOBAN STAN/  
THREE BEDROOM UNIT

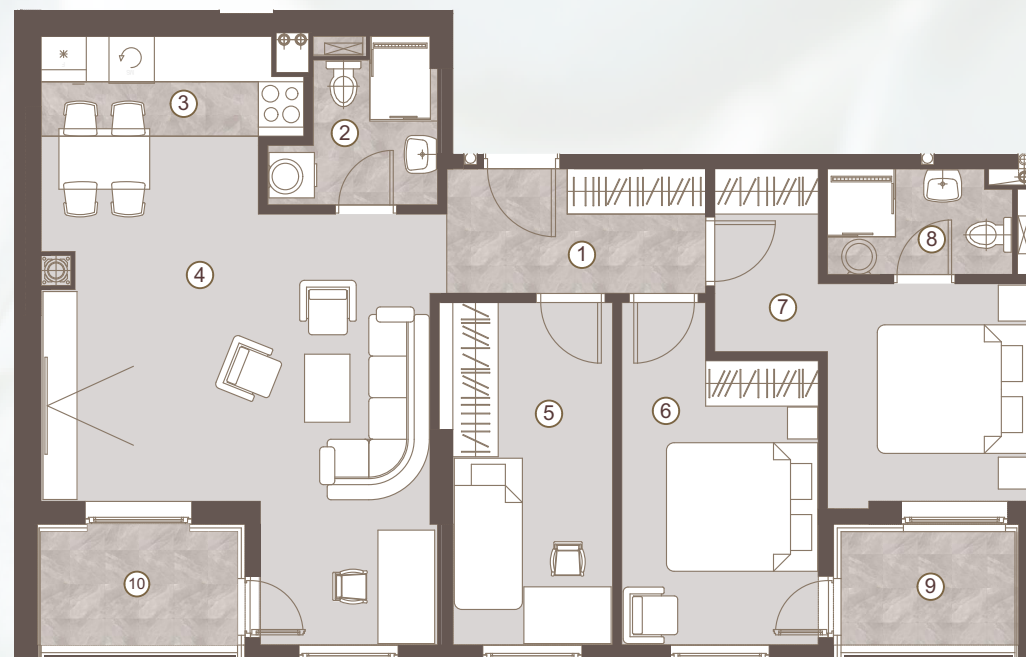
1 predulaz:	05.48 m <sup>2</sup>
2 kupatilo:	03.76 m <sup>2</sup>
3 kuhinja:	04.23 m <sup>2</sup>
4 boravak i trpezarija:	26.14 m <sup>2</sup>
5 dječija soba:	09.57 m <sup>2</sup>
6 dječija soba:	10.26 m <sup>2</sup>
7 spavaća soba:	10.85 m <sup>2</sup>
8 kupatilo:	03.47 m <sup>2</sup>

Površina stana: 73.78 m<sup>2</sup>

Površina lođe 9: 02.81 m<sup>2</sup>

Površina lođe 10: 03.17 m<sup>2</sup>

**Ukupna površina: 79.76 m<sup>2</sup>**



Napomena: Sve dimenzije, površine i grafički prikazi su informativnog karaktera i mogu podlijeđati manjim odstupanjima. Površine su obračunate prema glavnom projektu.

Disclaimer: Displayed dimensions, areas, and graphic representations are for informational purposes only and may be subject to minor variations. Floor areas are calculated in accordance with the main project.

