

CITY GARDEN

RESIDENCE

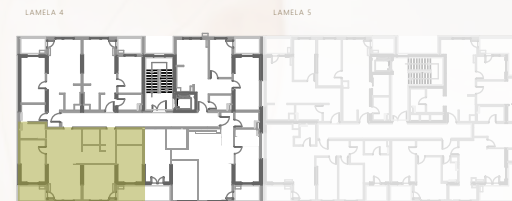
VIVA
LAMELA 4

SITUACIJA Site plan



POZICIJA STANA Unit location

etaže VI, VII

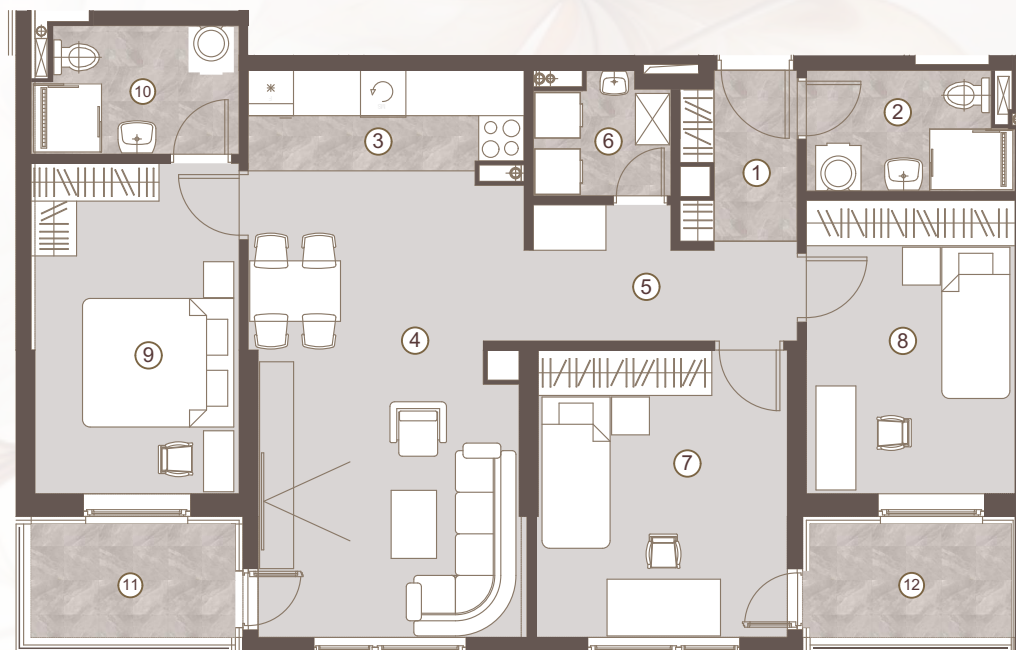


STAN BR. UNIT NO.
S43, S48

ČETVOROSOBAN STAN/ THREE BEDROOM UNIT

1 predulaz:	03.07 m ²
2 kupatilo:	04.04 m ²
3 kuhinja:	04.62 m ²
4 boravak i trpezarija:	21.03 m ²
5 hodnik:	05.25 m ²
6 vešeraj:	02.63 m ²
7 dječija soba 1:	12.18 m ²
8 dječija soba 2:	10.38 m ²
9 spavaća soba:	11.55 m ²
10 kupatilo:	04.33 m ²
Površina stana:	75.84 m ²
Površina lođe 10:	03.38 m ²
Površina lođe 11:	03.24 m ²

Ukupna površina: 82.46 m²



Napomena: Sve dimenzije, površine i grafički prikazi su informativnog karaktera i mogu podlijegati manjim odstupanjima. Površine su obračunate prema glavnom projektu.

Disclaimer: Displayed dimensions, areas, and graphic representations are for informational purposes only and may be subject to minor variations. Floor areas are calculated in accordance with the main project.

